

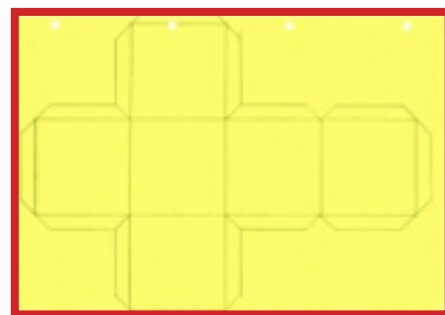
CUBO - PUZZLE

ETÀ : dai 7 anni

TEMPO : 5/6 ore oppure 2 ore fornendo già la griglia del cubo e disegni o suddividendo in gruppetti di 3 ragazzi

MATERIALI :

- foglio a quadretti (quadrettatura 0,5cm)
- biro e matita
- righello
- cartoncino
- colla
- forbici
- 6 disegni con soggetti diversi
- nastro biadesivo



SVOLGIMENTO : *Cubi*

Sul foglio a quadretti disegnare la superficie del cubo, facendo lati di 6,5 cm e tenendo presente le alette per incollare il cubo. Fotocopiare il disegno del cubo per 12 volte. Incollare le fotocopie sul cartoncino e ritagliare attentamente i disegni, seguendo le linee più esterne. Piegare leggermente le alette.

Disegni

Disegnare o cercare 6 soggetti diversi, possibilmente a tema con la storia, che siano di formato non superiore a 26x19,5 cm. Colorare i disegni, perché una volta tagliati può essere più difficile farlo. Per ognuno dei soggetti disegnare una griglia formata da quadrati che abbiano lato 6,5 cm. Ritagliare seguendo le linee della griglia e tenere separati i quadrati di ogni soggetto diverso. Si otterranno 12 quadrati (uno per ogni cubo).

Assemblaggio

Incollare un quadrato del soggetto su un lato del cubo. Effettuare la stessa operazione per tutti i soggetti. Ogni cubo, quindi, avrà una faccia per ogni soggetto. Procedere alla "costruzione" del cubo, mettendo un pezzo di nastro biadesivo sulle alette e incollando tra loro i vari lati.

NOTE : Le misure dei cubi e dei disegni sono fornite per poter utilizzare fogli A4. Qualora si voglia modificare le misure o il numero dei cubi, bisognerà fare attenzione alle dimensioni da scegliere.

